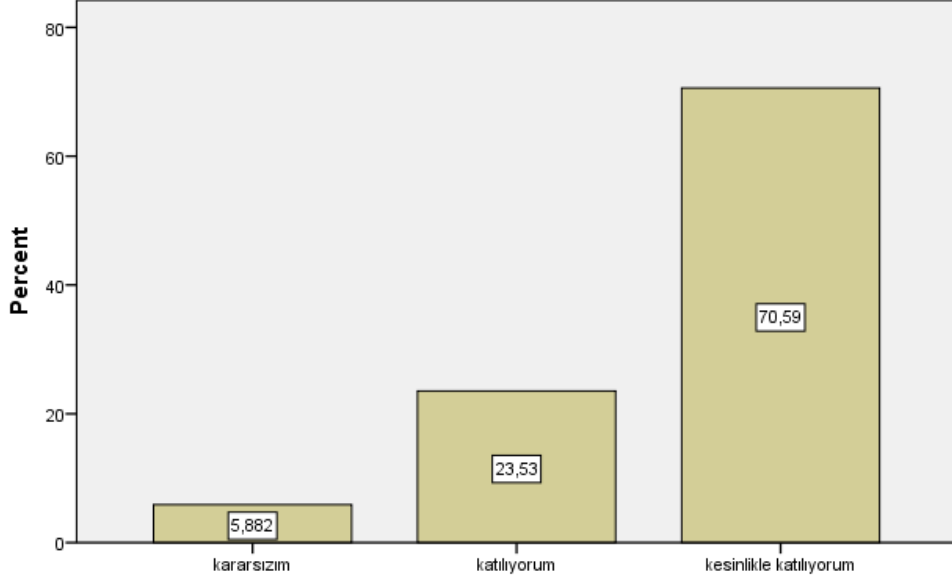


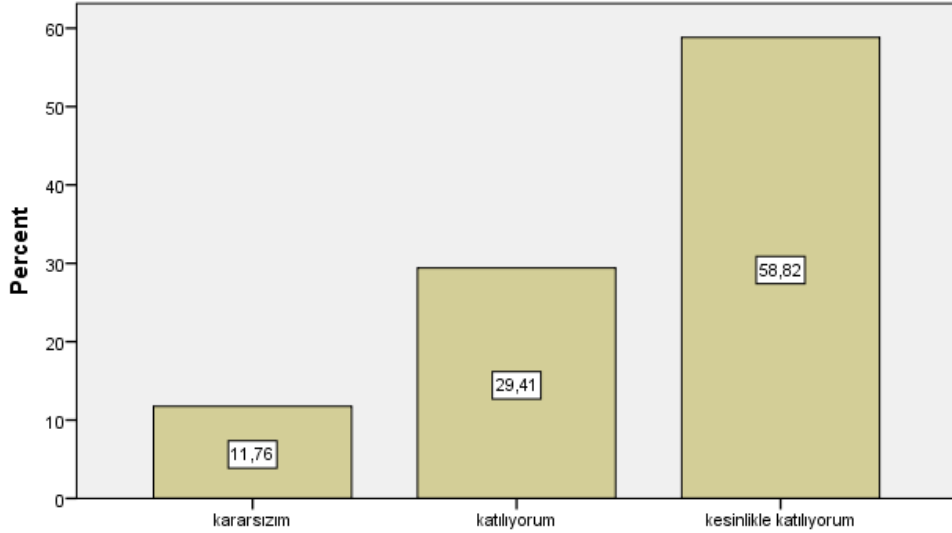
Erken Osmanlı Sanatı I

Bu ders, aşağıdaki program çıktılarının kazandırılmasında ne kadar katkı sağlamaktadır? [Sanat Tarihi alanı ile ilgili konularda sözlü ve yazılı etkin iletişim kurma ve bu konulara ilişkin çözüm önerilerini aktarabilme becerisi]



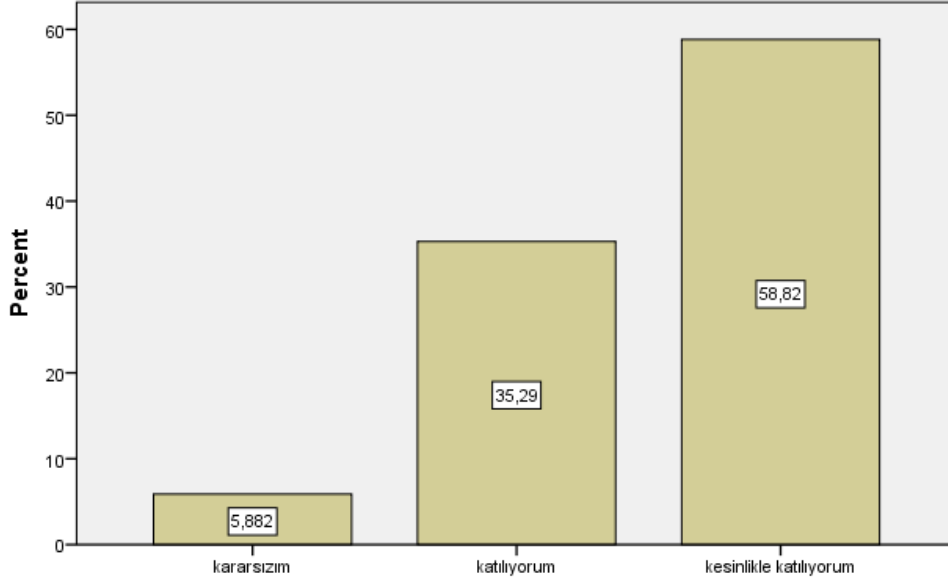
Bu ders, aşağıdaki program çıktılarının kazandırılmasında ne kadar katkı sağlamaktadır? [Sanat Tarihi alanı ile ilgili konularda sözlü ve yazılı etkin iletişim kurma ve bu konulara ilişkin çözüm önerilerini aktarabilme becerisi]

Bu ders, aşağıdaki program çıktılarının kazandırılmasında ne kadar katkı sağlamaktadır? [Sanat Tarihi alanında yeterli bilgiye sahip olma ve uygulama alanlarındaki problemleri saptama, tanımlama, analiz etme ve çözüm yöntemleri geliştirebilme becerisi]



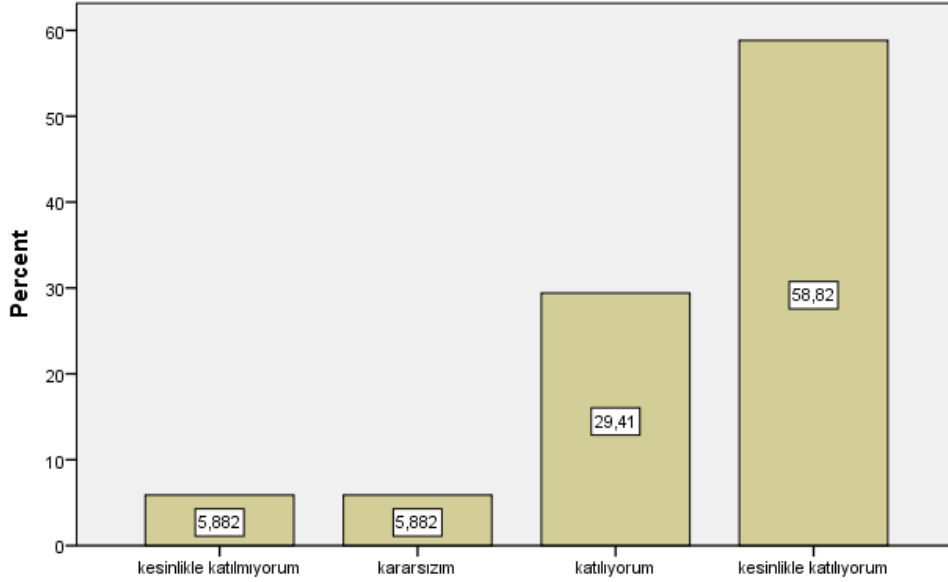
Bu ders, aşağıdaki program çıktılarının kazandırılmasında ne kadar katkı sağlamaktadır? [Sanat Tarihi alanında yeterli bilgiye sahip olma ve uygulama alanlarındaki problemleri saptama, tanımlama, analiz etme ve çözüm yöntemleri geliştirebilme becerisi]

Bu ders, aşağıdaki program çıktılarının kazandırılmasında ne kadar katkı sağlamaktadır? [Bireysel ve grup olarak alanı ile ilgili çalışmaları disiplinli ve gerektiğinde sorumluluk alarak etkin yürütebilme]



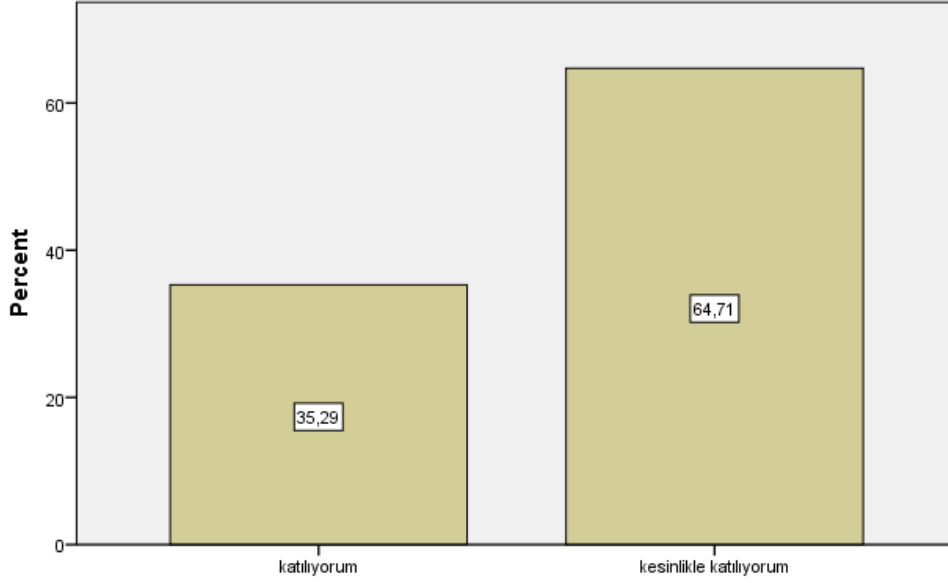
Bu ders, aşağıdaki program çıktılarının kazandırılmasında ne kadar katkı sağlamaktadır? [Bireysel ve grup olarak alanı ile ilgili çalışmaları disiplinli ve gerektiğinde sorumluluk alarak etkin yürütebilme]

Bu ders, aşağıdaki program çıktılarının kazandırılmasında ne kadar katkı sağlamaktadır? [Sanat Tarihi uygulama alanlarındaki problemleri çözmek için bilişim teknolojilerini etkin olarak kullanabilme]



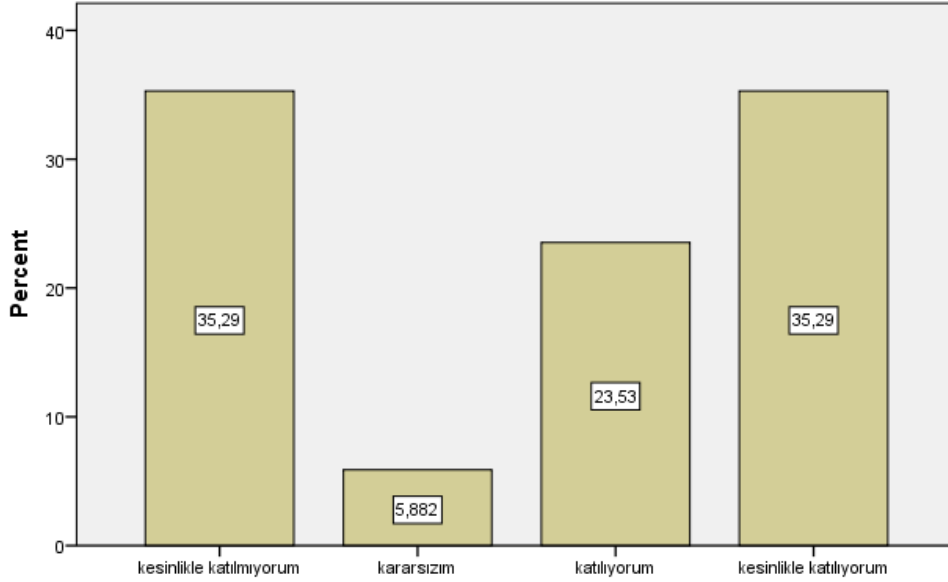
Bu ders, aşağıdaki program çıktılarının kazandırılmasında ne kadar katkı sağlamaktadır? [Sanat Tarihi uygulama alanlarındaki problemleri çözmek için bilişim teknolojilerini etkin olarak kullanabilme]

Bu ders, aşağıdaki program çıktılarının kazandırılmasında ne kadar katkı sağlamaktadır? [Sanat Tarihi ile ilgili arařtırmalarda ve faaliyetlerde bilimsel, kültürel, toplumsal ve mesleki etik deęerlere uygun hareket etme becerisi]



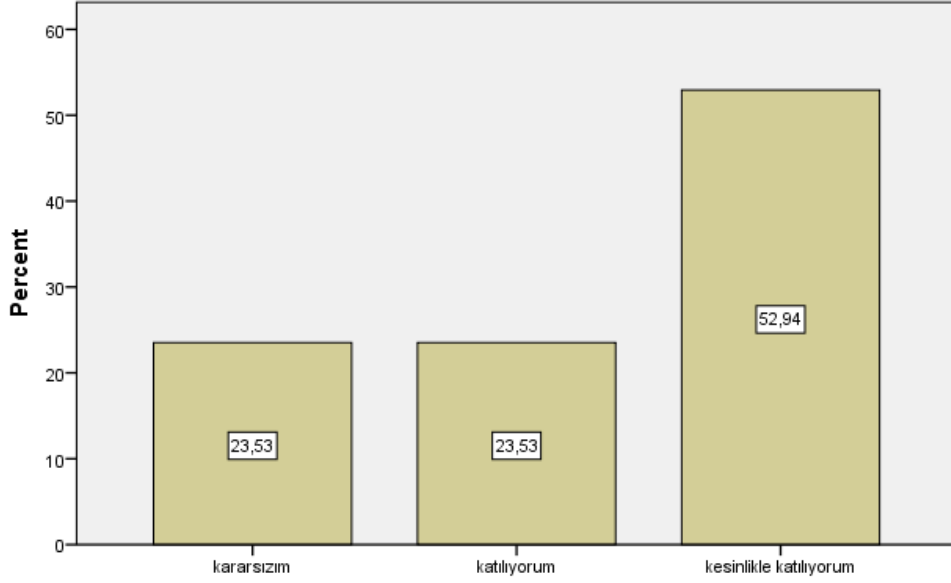
Bu ders, aşağıdaki program çıktıların kazandırılmasında ne kadar katkı sağlamaktadır? [Sanat Tarihi ile ilgili arařtırmalarda ve faaliyetlerde bilimsel, kültürel, toplumsal ve mesleki etik deęerlere uygun hareket etme becerisi]

Bu ders, aşağıdaki program çıktıların kazandırılmasında ne kadar katkı sağlamaktadır? [Alanı ile ilgili problemleri çözebilecek ve meslektaşları ile iletişim kurabilecek düzeyde yabancı dil öğrenebilme]



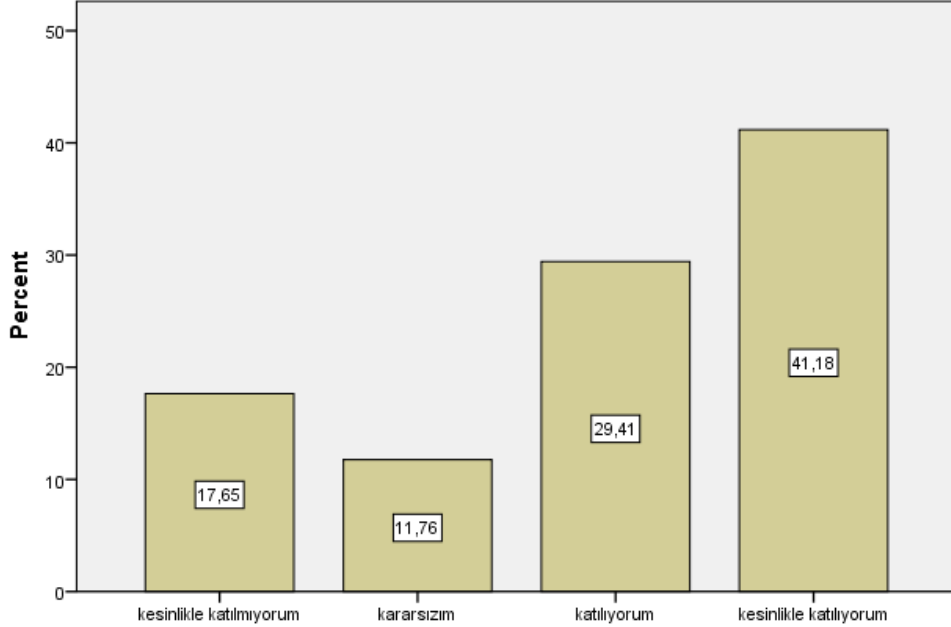
Bu ders, aşağıdaki program çıktıların kazandırılmasında ne kadar katkı sağlamaktadır? [Alanı ile ilgili problemleri çözebilecek ve meslektaşları ile iletişim kurabilecek düzeyde yabancı dil öğrenebilme]

Bu ders, aşağıdaki program çıktılarının kazandırılmasında ne kadar katkı sağlamaktadır? [Sosyal ve toplumsal problemleri fark etme ve çözüm geliştirebilme]



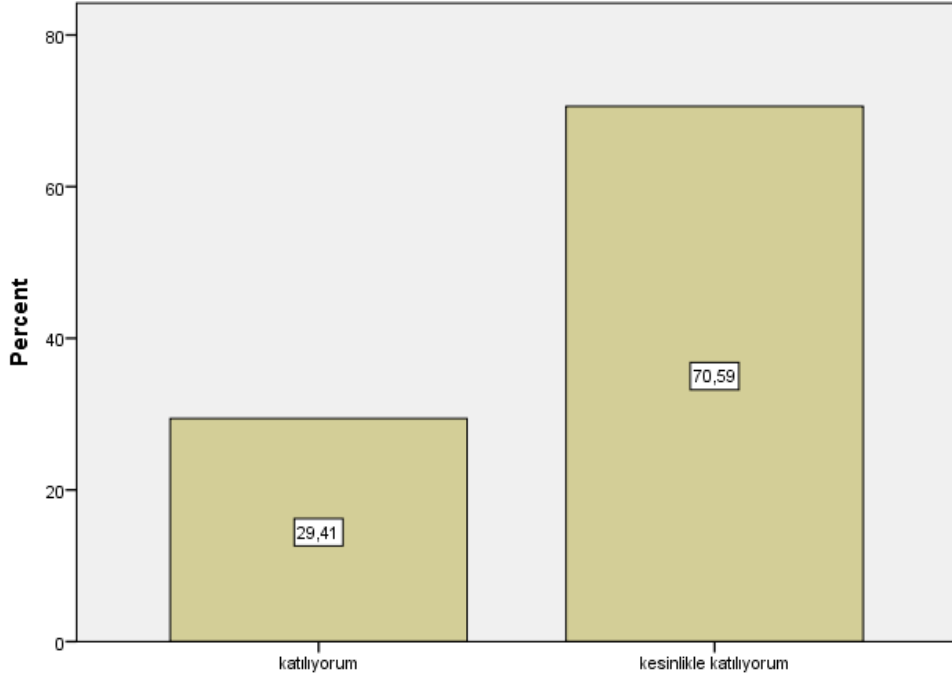
Bu ders, aşağıdaki program çıktılarının kazandırılmasında ne kadar katkı sağlamaktadır? [Sosyal ve toplumsal problemleri fark etme ve çözüm geliştirebilme]

Bu ders, aşağıdaki program çıktılarının kazandırılmasında ne kadar katkı sağlamaktadır? [İlgi duyduğu alanda kendini geliştirebilme]



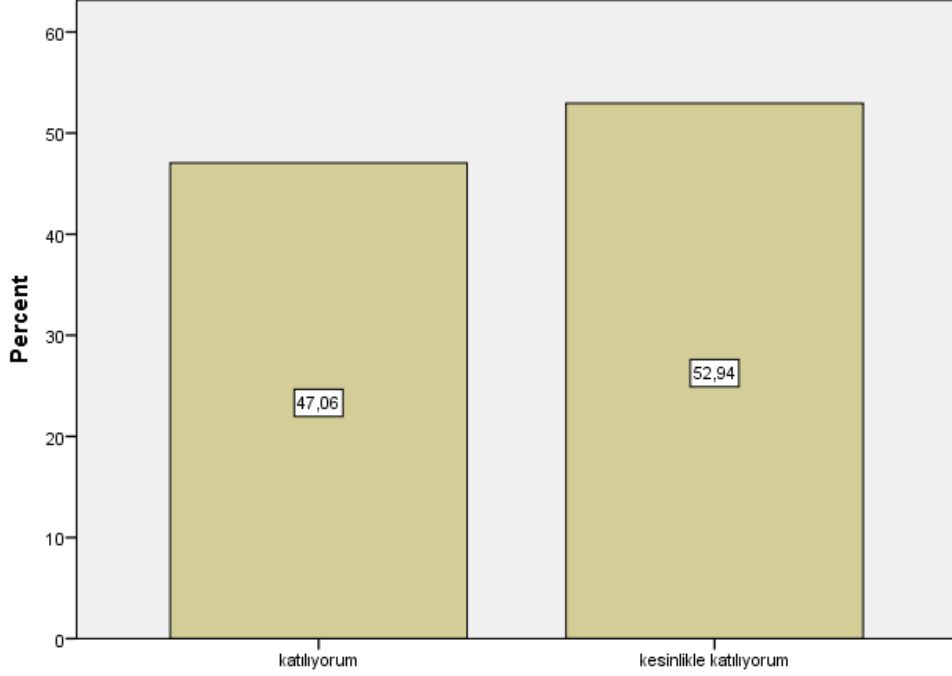
Bu ders, aşağıdaki program çıktılarının kazandırılmasında ne kadar katkı sağlamaktadır? [İlgi duyduğu alanda kendini geliştirebilme]

Dersin sorumlusu ile ilgili olarak [Derse hazırlıklı gelir]



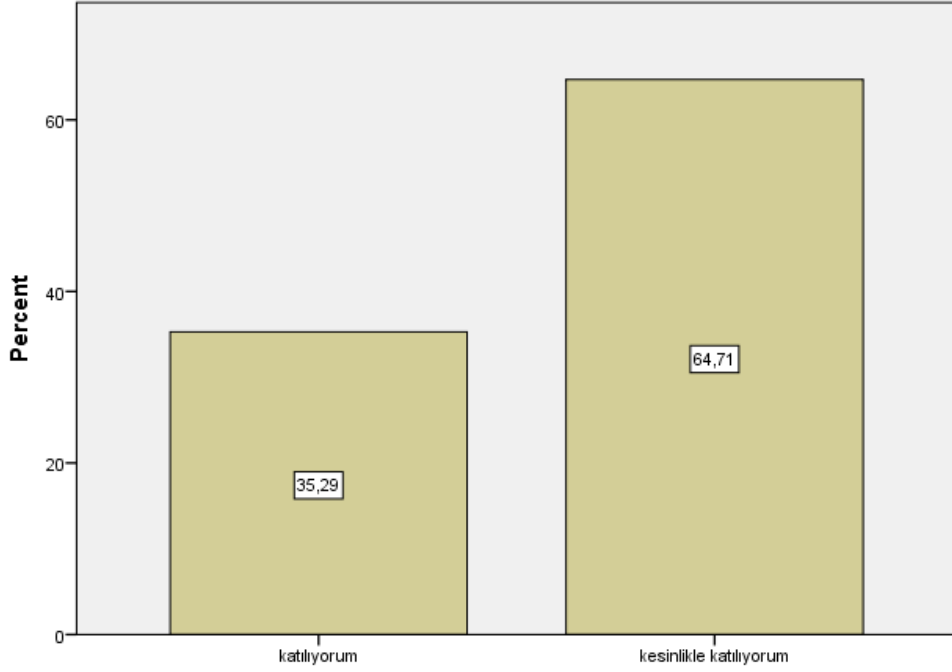
Dersin sorumlusu ile ilgili olarak [Derse hazırlıklı gelir]

Dersin sorumlusu ile ilgili olarak [Ders zamanını etkin kullanır]



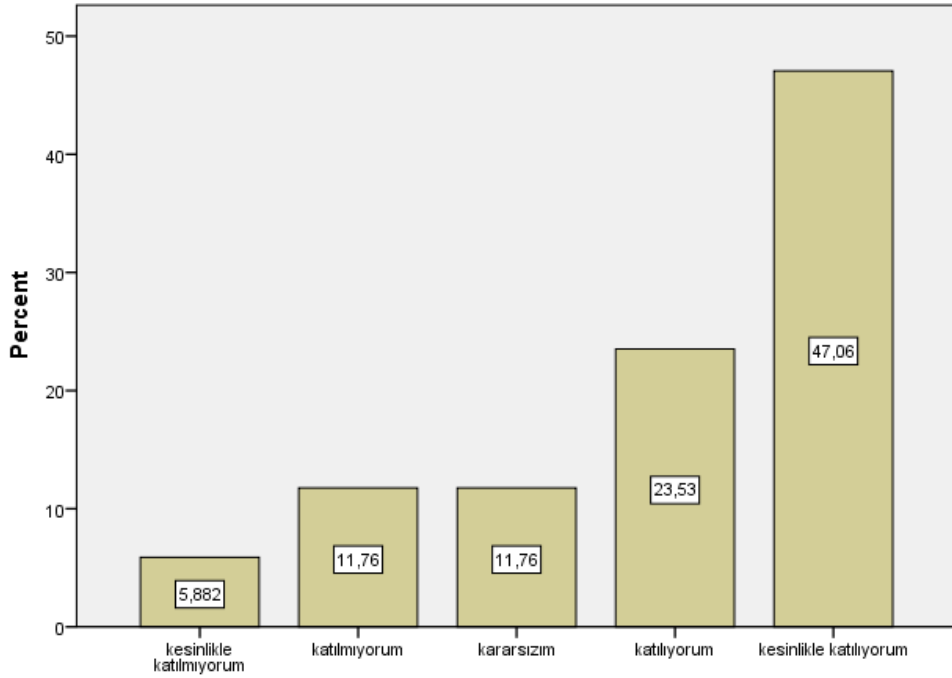
Dersin sorumlusu ile ilgili olarak [Ders zamanını etkin kullanır]

Dersin sorumlusu ile ilgili olarak [Anlattığı konuya hakimdir.]



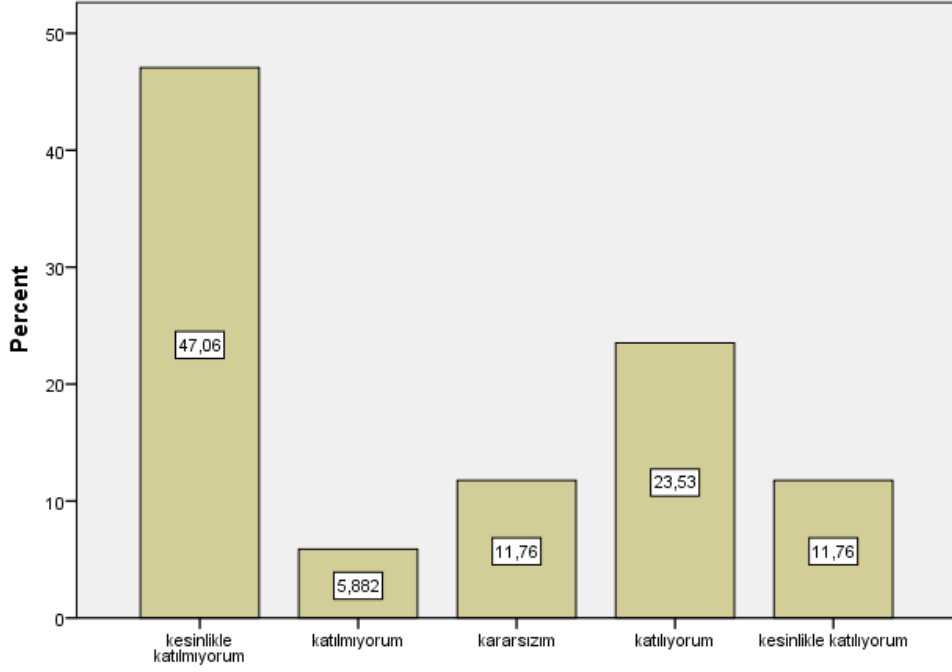
Dersin sorumlusu ile ilgili olarak [Anlattığı konuya hakimdir.]

Dersin sorumlusu ile ilgili olarak [Dersi öğretmekte başarılıdır]



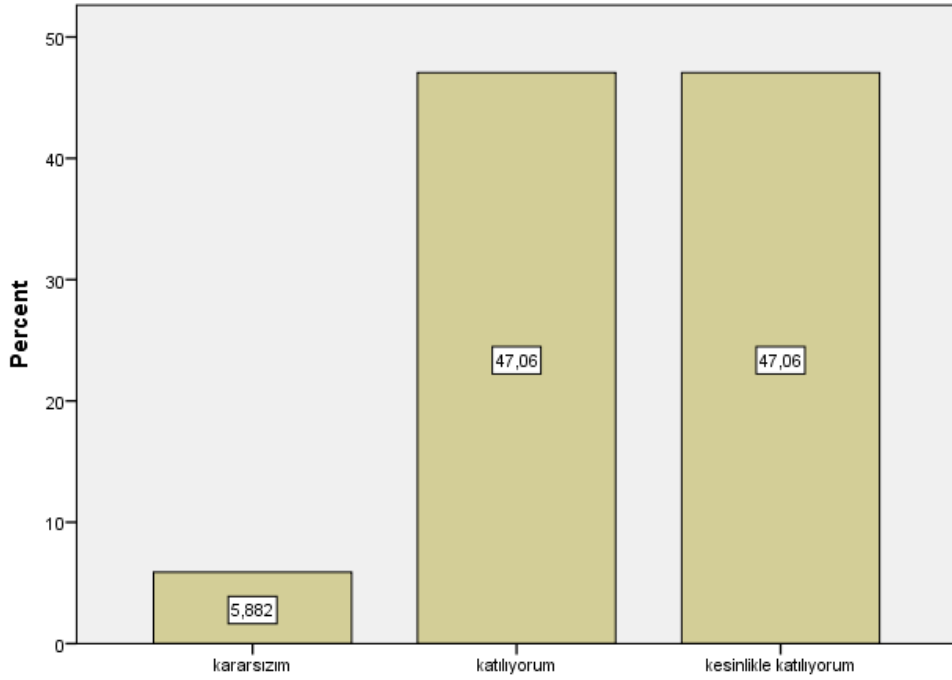
Dersin sorumlusu ile ilgili olarak [Dersi öğretmekte başarılıdır]

Dersin sorumlusu ile ilgili olarak [Dersi yüzeysel olarak işler]



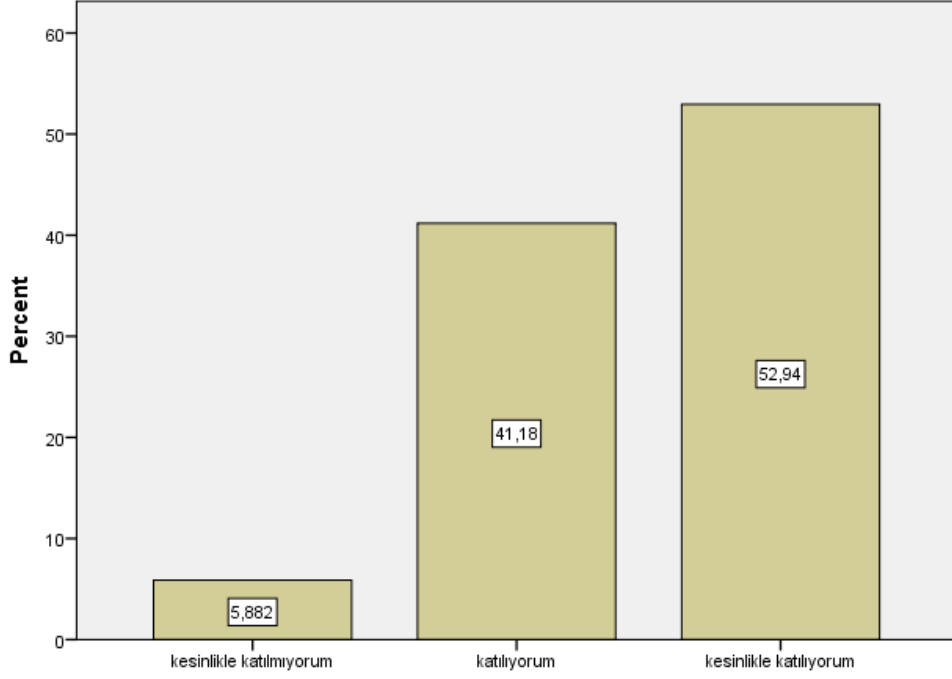
Dersin sorumlusu ile ilgili olarak [Dersi yüzeysel olarak işler]

Dersin sorumlusu ile ilgili olarak [Öğrencilere karşı olumludur]



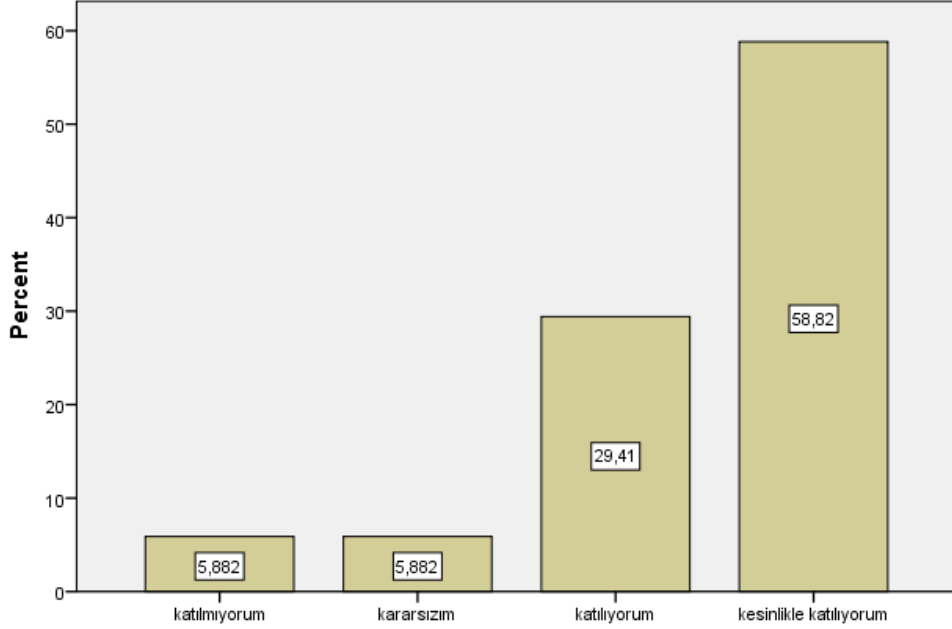
Dersin sorumlusu ile ilgili olarak [Öğrencilere karşı olumludur]

Dersin sorumlusu ile ilgili olarak [Öğrenciler arasında ayırım yapmaz]



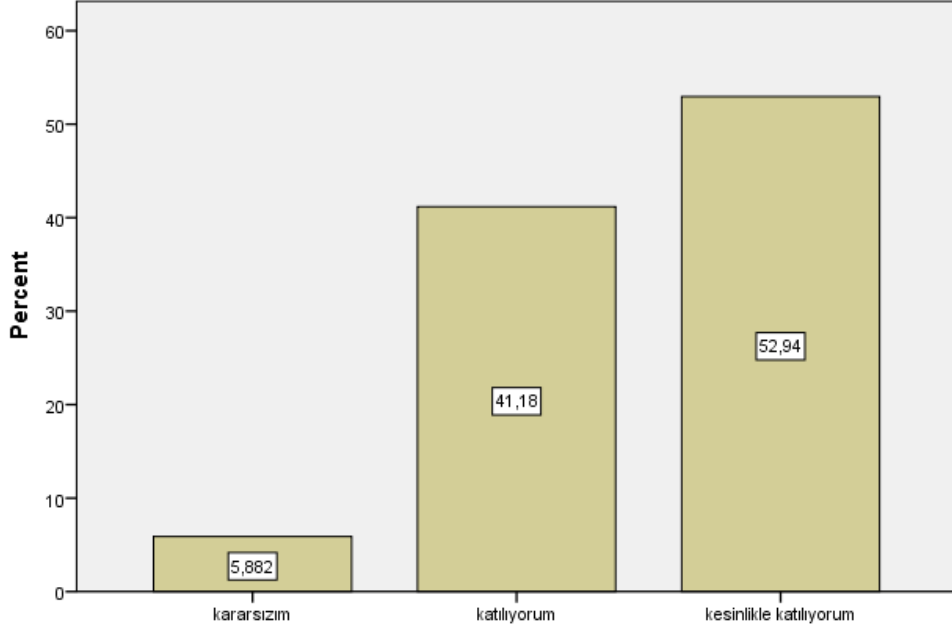
Dersin sorumlusu ile ilgili olarak [Öğrenciler arasında ayırım yapmaz]

Dersin sorumlusu ile ilgili olarak [Ders saati dışında dersle ilgili olarak öğrenciye zaman ayırır]



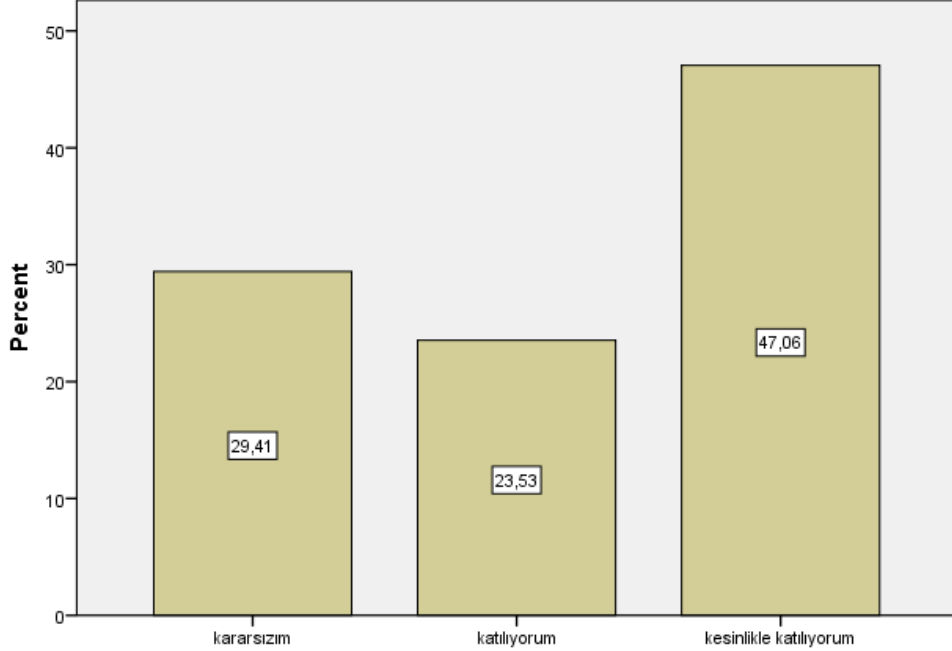
Dersin sorumlusu ile ilgili olarak [Ders saati dışında dersle ilgili olarak öğrenciye zaman ayırır]

Dersin sorumlusu ile ilgili olarak [Sınav kağıdını incelemek için çekinmeden odasına gidebilirim]



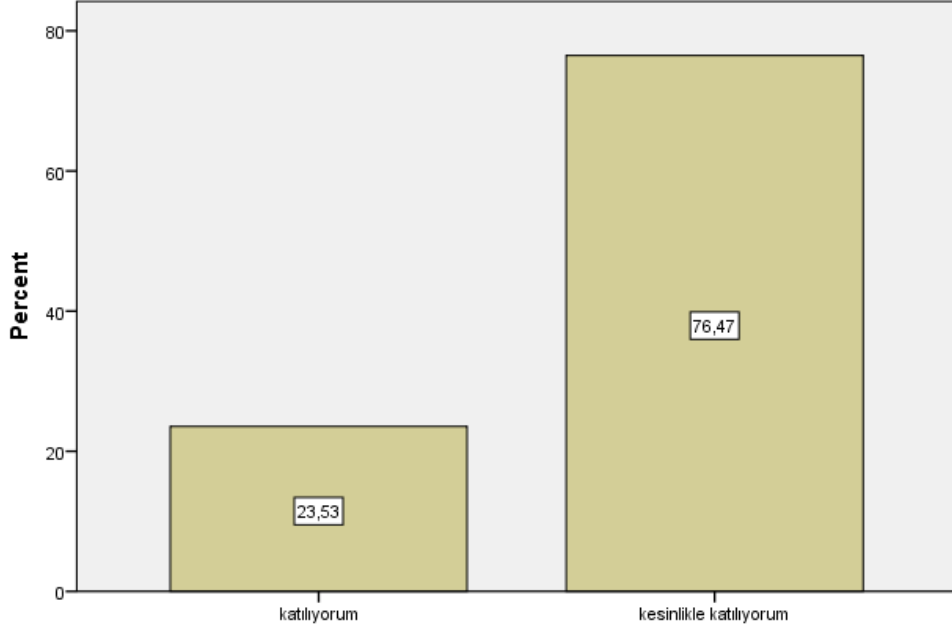
Dersin sorumlusu ile ilgili olarak [Sınav kağıdını incelemek için çekinmeden odasına gidebilirim]

Dersin sorumlusu ile ilgili olarak [Ders sırasında çekinmeden soru sorabilirim]



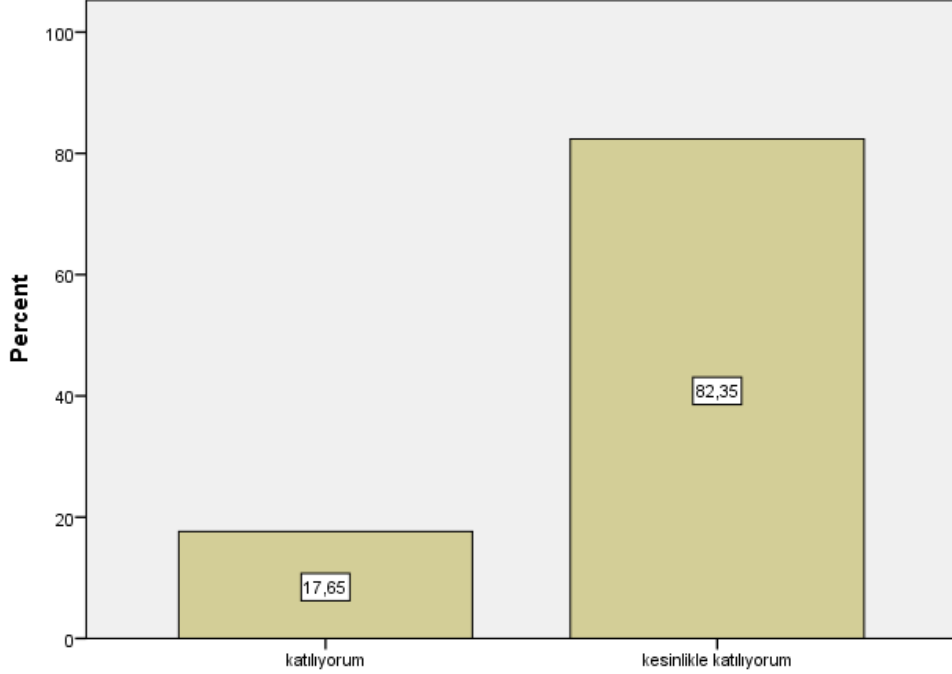
Dersin sorumlusu ile ilgili olarak [Ders sırasında çekinmeden soru sorabilirim]

Ders ile ilgili olarak [Dönem başında dersin hedefi, içeriği ve öğrencilerden beklentiler açıklandı]



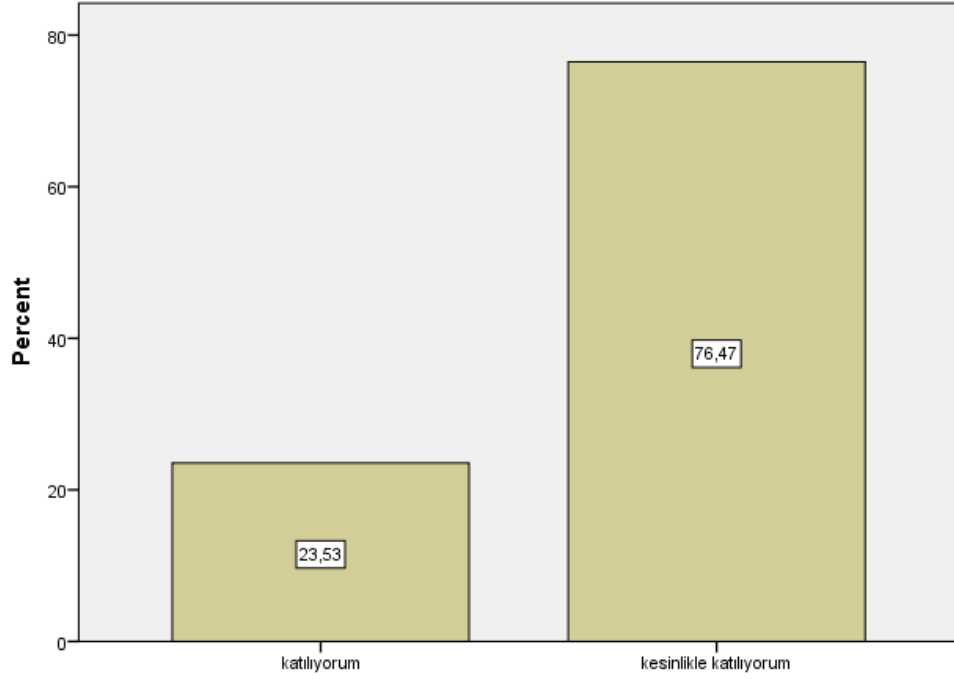
Ders ile ilgili olarak [Dönem başında dersin hedefi, içeriği ve öğrencilerden beklentiler açıklandı]

Ders ile ilgili olarak [Ders ile ilgili kaynaklar tanıtıldı]



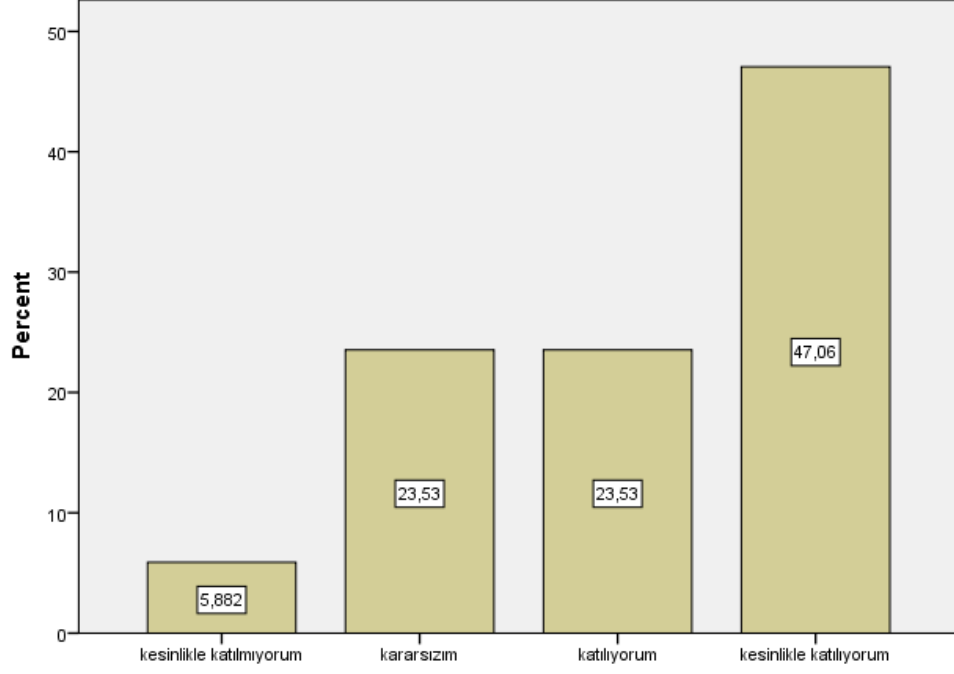
Ders ile ilgili olarak [Ders ile ilgili kaynaklar tanıtıldı]

Ders ile ilgili olarak [Ders kapsamındaki konular işlendi]



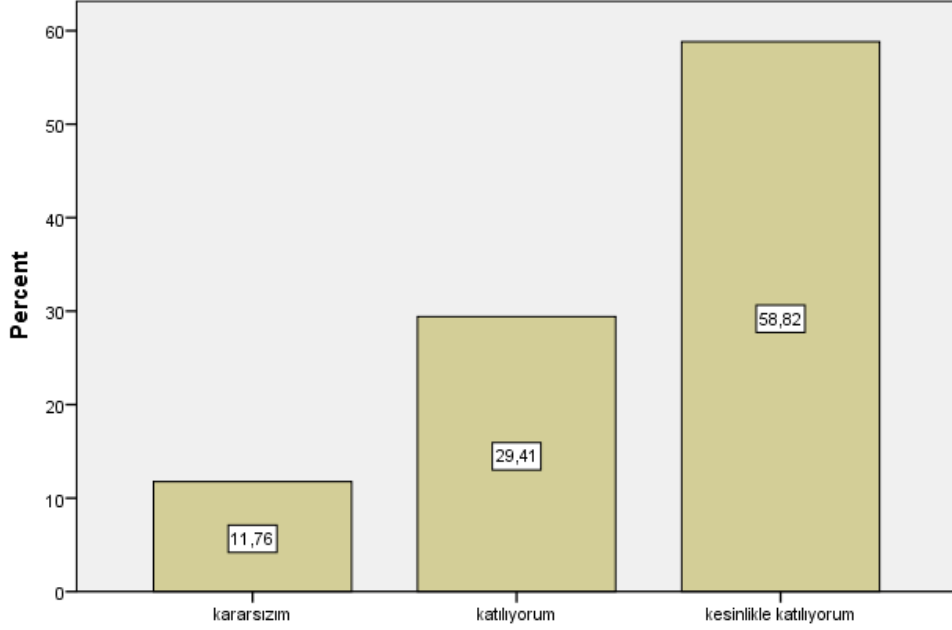
Ders ile ilgili olarak [Ders kapsamındaki konular işlendi]

Ders ile ilgili olarak [Anlatılan konuların düzeyi bana uygundu]



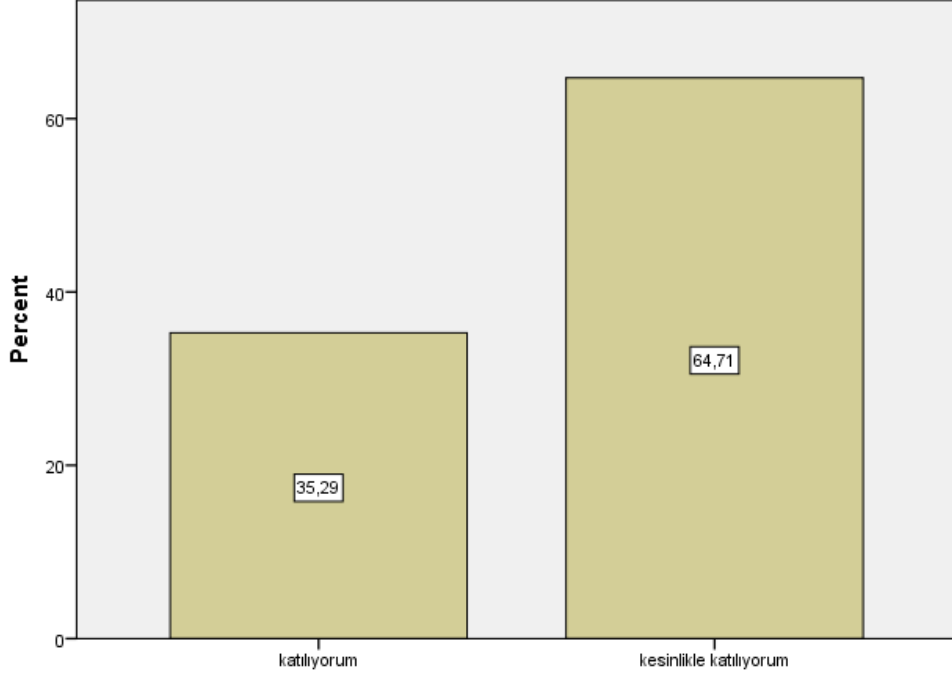
Ders ile ilgili olarak [Anlatılan konuların düzeyi bana uygundu]

Ders ile ilgili olarak [Bu ders mesleğimde kullanabileceğim önemli bilgi ve becerileri kazandırdı.]

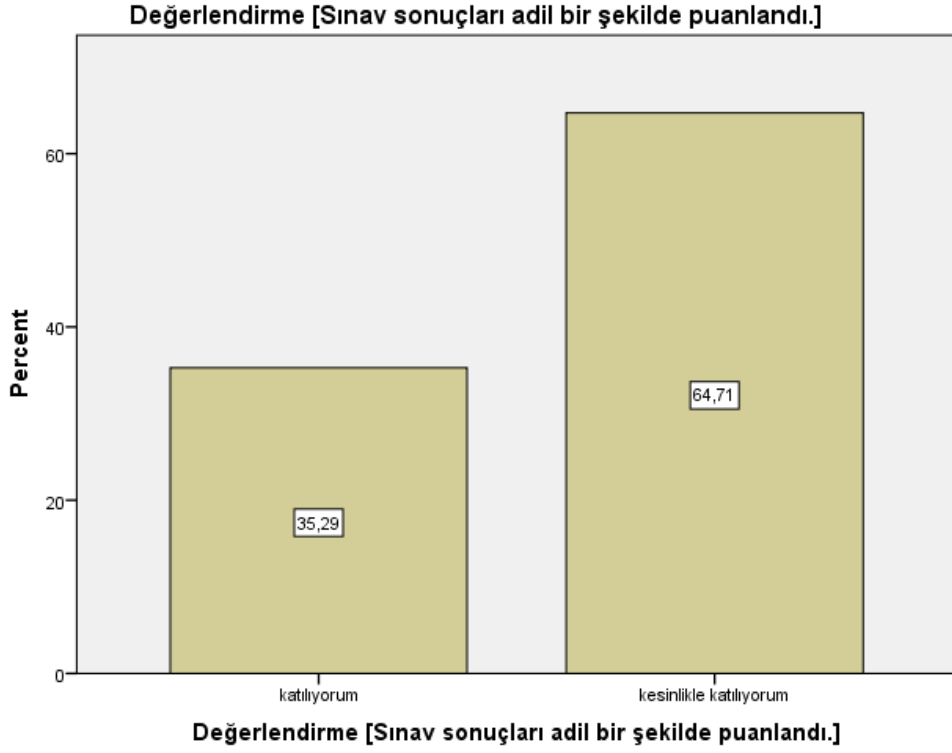
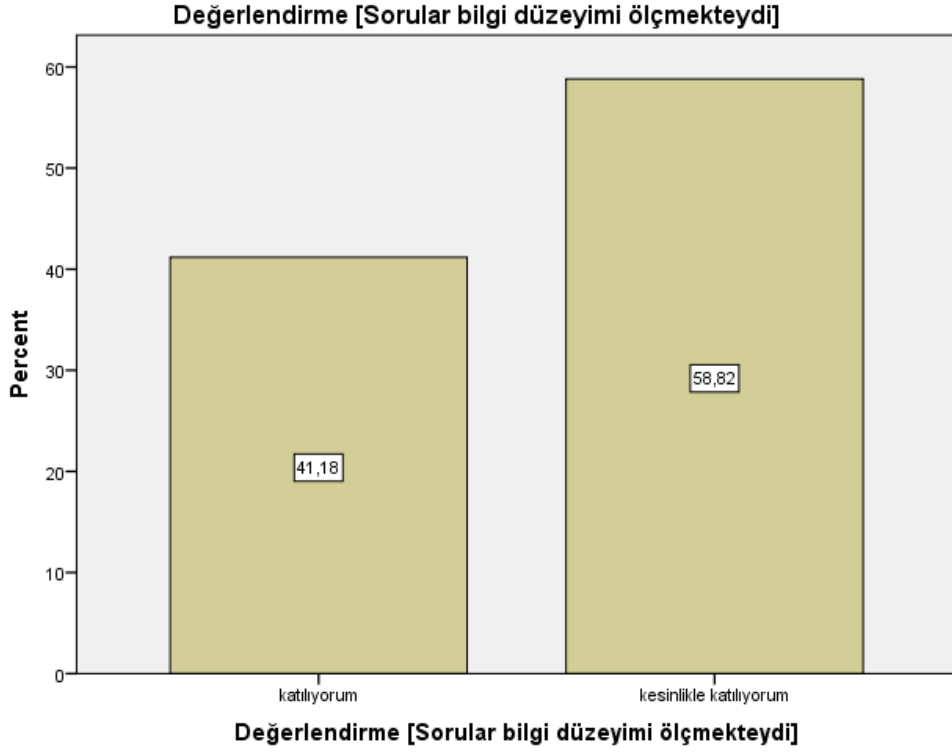


Ders ile ilgili olarak [Bu ders mesleğimde kullanabileceğim önemli bilgi ve becerileri kazandırdı.]

Değerlendirme [Sorular daha sonra tartışıldı ve yanıtlandı]



Değerlendirme [Sorular daha sonra tartışıldı ve yanıtlandı]



```
FREQUENCIES VARIABLES=S1 S2 S3 S4 S5 S6 S7 S8 S9 S10 S11 S12 S13 S14 S15  
S16 S17 S18 S19 S20 S21 S22 S23 S24 S25 S26  
/STATISTICS=MEAN
```

/ORDER=ANALYSIS.

Frequencies

Notes	
Output Created	20-JAN-2021 10:33:38
Comments	
Data	C:\Users\User\Desktop\SSP PSS\kalip sanat tarihi.sav
Active Dataset	DataSet1
Filter	<none>
Weight	<none>
Split File	<none>
N of Rows in Working Data	17
File	
Definition of Missing	User-defined missing values are treated as missing.
Missing Value Handling	Statistics are based on all cases with valid data.
Cases Used	FREQUENCIES VARIABLES=S1 S2 S3 S4 S5 S6 S7 S8 S9 S10 S11 S12 S13 S14 S15 S16 S17 S18 S19 S20 S21 S22 S23 S24 S25 S26 /STATISTICS=MEAN /ORDER=ANALYSIS.
Syntax	
Processor Time	00:00:00,02
Resources	Elapsed Time 00:00:00,01

[DataSet1] C:\Users\User\Desktop\SSPPSS\kalip sanat tarihi.sav

Statistics

	Bu ders, aşağıdaki program çıktılarının kazandırılmasının da ne kadar katkı sağlamaktadır? [Sanat Tarihi alanı ile ilgili konularda sözlü ve yazılı etkin iletişim kurma ve bu konulara ilişkin çözüm önerilerini aktarabilme becerisi]	Bu ders, aşağıdaki program çıktılarının kazandırılmasının da ne kadar katkı sağlamaktadır? [Sanat Tarihi alanında yeterli bilgiye sahip olma ve uygulama alanlarındaki problemleri saptama, tanımlama, analiz etme ve çözüm yöntemleri geliştirebilme becerisi]	Bu ders, aşağıdaki program çıktılarının kazandırılmasının da ne kadar katkı sağlamaktadır? [Bireysel ve grup olarak alanı ile ilgili çalışmaları disiplinli ve gerektiğinde sorumluluk alarak etkin yürütebilme]	Bu ders, aşağıdaki program çıktılarının kazandırılmasının da ne kadar katkı sağlamaktadır? [Sanat Tarihi uygulama alanlarındaki problemleri çözmek için bilişim teknolojilerini etkin olarak kullanabilme]	Bu ders, aşağıdaki program çıktılarının kazandırılmasının da ne kadar katkı sağlamaktadır? [Sanat Tarihi ile ilgili araştırmalarda ve faaliyetlerde bilimsel, kültürel, toplumsal ve mesleki etik değerlere uygun hareket etme becerisi]
N	Valid Missing	17 0	17 0	17 0	17 0
	Mean	4,65	4,47	4,53	4,35

Statistics

		Bu ders, aşağıdaki program çıktılarının kazandırılmasın da ne kadar katkı sağlamaktadır? [Alanı ile ilgili problemleri çözebilecek ve meslektaşları ile iletişim kurabilecek düzeyde yabancı dil öğrenebilme]	Bu ders, aşağıdaki program çıktılarının kazandırılmasın da ne kadar katkı sağlamaktadır? [Sosyal ve toplumsal problemleri fark etme ve çözüm geliştirebilme]	Bu ders, aşağıdaki program çıktılarının kazandırılmasın da ne kadar katkı sağlamaktadır? [İlgi duyduğu alanda kendini geliştirebilme]	Dersin sorumlusu ile ilgili olarak [Derse hazırlıklı gelir]	Dersin sorumlusu ile ilgili olarak [Ders zamanını etkin kullanır]
N	Valid	17	17	17	17	17
	Missing	0	0	0	0	0
	Mean	3,24	4,29	3,76	4,71	4,53

Statistics

		Dersin sorumlusu ile ilgili olarak [Anlattığı konuya hakimdir.]	Dersin sorumlusu ile ilgili olarak [Dersi öğretmekte başarılıdır]	Dersin sorumlusu ile ilgili olarak [Dersi yüzeysel olarak işler]	Dersin sorumlusu ile ilgili olarak [Öğrencilere karşı olumludur]	Dersin sorumlusu ile ilgili olarak [Öğrenciler arasında ayırım yapmaz]
N	Valid	17	17	17	17	17
	Missing	0	0	0	0	0
	Mean	4,65	3,94	2,47	4,41	4,35

Statistics

		Dersin sorumlusu ile ilgili olarak [Ders saati dışında dersle ilgili olarak öğrenciye zaman ayırır]	Dersin sorumlusu ile ilgili olarak [Sınav kağıdını incelemek için çekinmeden odasına gidebilirim]	Dersin sorumlusu ile ilgili olarak [Ders sırasında çekinmeden soru sorabilirim]	Ders ile ilgili olarak [Dönem başında dersin hedefi, içeriği ve öğrencilerden beklentiler açıklandı]	Ders ile ilgili olarak [Ders ile ilgili kaynaklar tanıtıldı]
N	Valid	17	17	17	17	17
	Missing	0	0	0	0	0

Missing	0	0	0	0	0
Mean	4,41	4,47	4,18	4,76	4,82

Statistics

	Ders ile ilgili olarak [Ders kapsamındaki konular işlendi]	Ders ile ilgili olarak [Anlatılan konuların düzeyi bana uygundu]	Ders ile ilgili olarak [Bu ders mesleğimde kullanabileceği m önemli bilgi ve becerileri kazandırdı.]	Değerlendirme [Sorular daha sonra tartışıldı ve yanıtlandı]	Değerlendirme [Sorular bilgi düzeyimi ölçmekteydi]
N	Valid	17	17	17	17
	Missing	0	0	0	0
	Mean	4,76	4,06	4,47	4,65

Statistics

		Değerlendirme [Sınav sonuçları adil bir şekilde puanlandı.]
N	Valid	17
	Missing	0
	Mean	4,65

Frequency Table

Bu ders, aşağıdaki program çıktılarının kazandırılmasında ne kadar katkı sağlamaktadır?

[Sanat Tarihi alanı ile ilgili konularda sözlü ve yazılı etkin iletişim kurma ve bu konulara

ilişkin çözüm önerilerini aktarabilme becerisi]

	Frequency	Percent	Valid Percent	Cumulative Percent
Valid	kararsızım	1	5,9	5,9
	katılıyorum	4	23,5	29,4
	kesinlikle katılıyorum	12	70,6	70,6
	Total	17	100,0	100,0

Bu ders, aşağıdaki program çıktılarının kazandırılmasında ne kadar katkı sağlamaktadır?

[Sanat Tarihi alanında yeterli bilgiye sahip olma ve uygulama alanlarındaki problemleri saptama, tanımlama, analiz etme ve çözüm yöntemleri geliştirebilme becerisi]

	Frequency	Percent	Valid Percent	Cumulative Percent
Valid				
kararsızım	2	11,8	11,8	11,8
katılıyorum	5	29,4	29,4	41,2
kesinlikle katılıyorum	10	58,8	58,8	100,0
Total	17	100,0	100,0	

Bu ders, aşağıdaki program çıktılarının kazandırılmasında ne kadar katkı sağlamaktadır?

[Bireysel ve grup olarak alanı ile ilgili çalışmalarını disiplinli ve gerektiğinde sorumluluk olarak etkin yürütebilme]

	Frequency	Percent	Valid Percent	Cumulative Percent
Valid				
kararsızım	1	5,9	5,9	5,9
katılıyorum	6	35,3	35,3	41,2
kesinlikle katılıyorum	10	58,8	58,8	100,0
Total	17	100,0	100,0	

Bu ders, aşağıdaki program çıktılarının kazandırılmasında ne kadar katkı sağlamaktadır?

[Sanat Tarihi uygulama alanlarındaki problemleri çözmek için bilişim teknolojilerini etkin olarak kullanabilme]

	Frequency	Percent	Valid Percent	Cumulative Percent
Valid				
kesinlikle katılmıyorum	1	5,9	5,9	5,9
kararsızım	1	5,9	5,9	11,8
katılıyorum	5	29,4	29,4	41,2
kesinlikle katılıyorum	10	58,8	58,8	100,0
Total	17	100,0	100,0	

Bu ders, aşağıdaki program çıktılarının kazandırılmasında ne kadar katkı sağlamaktadır?

[Sanat Tarihi ile ilgili araştırmalarda ve faaliyetlerde bilimsel, kültürel, toplumsal ve mesleki etik değerlere uygun hareket etme becerisi]

	Frequency	Percent	Valid Percent	Cumulative Percent
--	-----------	---------	---------------	--------------------

	katılıyorum	6	35,3	35,3	35,3
Valid	kesinlikle katılıyorum	11	64,7	64,7	100,0
	Total	17	100,0	100,0	

Bu ders, aşağıdaki program çıktılarının kazandırılmasında ne kadar katkı sağlamaktadır?

[Alanı ile ilgili problemleri çözebilecek ve meslektaşları ile iletişim kurabilecek düzeyde yabancı dil öğrenebilme]

		Frequency	Percent	Valid Percent	Cumulative Percent
	kesinlikle katılmıyorum	6	35,3	35,3	35,3
	kararsızım	1	5,9	5,9	41,2
Valid	katılıyorum	4	23,5	23,5	64,7
	kesinlikle katılıyorum	6	35,3	35,3	100,0
	Total	17	100,0	100,0	

Bu ders, aşağıdaki program çıktılarının kazandırılmasında ne kadar katkı sağlamaktadır?

[Sosyal ve toplumsal problemleri fark etme ve çözüm geliştirebilme]

		Frequency	Percent	Valid Percent	Cumulative Percent
	kararsızım	4	23,5	23,5	23,5
Valid	katılıyorum	4	23,5	23,5	47,1
	kesinlikle katılıyorum	9	52,9	52,9	100,0
	Total	17	100,0	100,0	

Bu ders, aşağıdaki program çıktılarının kazandırılmasında ne kadar katkı sağlamaktadır?

[İlgi duyduğu alanda kendini geliştirebilme]

		Frequency	Percent	Valid Percent	Cumulative Percent
	kesinlikle katılmıyorum	3	17,6	17,6	17,6
	kararsızım	2	11,8	11,8	29,4
Valid	katılıyorum	5	29,4	29,4	58,8
	kesinlikle katılıyorum	7	41,2	41,2	100,0
	Total	17	100,0	100,0	

Dersin sorumlusu ile ilgili olarak [Derse hazırlıklı gelir]

	Frequency	Percent	Valid Percent	Cumulative Percent
katılıyorum	5	29,4	29,4	29,4
Valid kesinlikle katılıyorum	12	70,6	70,6	100,0
Total	17	100,0	100,0	

Dersin sorumlusu ile ilgili olarak [Ders zamanını etkin kullanır]

	Frequency	Percent	Valid Percent	Cumulative Percent
katılıyorum	8	47,1	47,1	47,1
Valid kesinlikle katılıyorum	9	52,9	52,9	100,0
Total	17	100,0	100,0	

Dersin sorumlusu ile ilgili olarak [Anlattığı konuya hakimdir.]

	Frequency	Percent	Valid Percent	Cumulative Percent
katılıyorum	6	35,3	35,3	35,3
Valid kesinlikle katılıyorum	11	64,7	64,7	100,0
Total	17	100,0	100,0	

Dersin sorumlusu ile ilgili olarak [Dersi öğretmekte başarılıdır]

	Frequency	Percent	Valid Percent	Cumulative Percent
kesinlikle katılmıyorum	1	5,9	5,9	5,9
katılmıyorum	2	11,8	11,8	17,6
Valid kararsızım	2	11,8	11,8	29,4
katılıyorum	4	23,5	23,5	52,9
kesinlikle katılıyorum	8	47,1	47,1	100,0
Total	17	100,0	100,0	

Dersin sorumlusu ile ilgili olarak [Dersi yüzeysel olarak işler]

	Frequency	Percent	Valid Percent	Cumulative Percent
--	-----------	---------	---------------	--------------------

	kesinlikle katılmıyorum	8	47,1	47,1	47,1
	katılmıyorum	1	5,9	5,9	52,9
Valid	kararsızım	2	11,8	11,8	64,7
	katılıyorum	4	23,5	23,5	88,2
	kesinlikle katılıyorum	2	11,8	11,8	100,0
	Total	17	100,0	100,0	

Dersin sorumlusu ile ilgili olarak [Öğrencilere karşı olumludur]

	Frequency	Percent	Valid Percent	Cumulative Percent	
Valid	kararsızım	1	5,9	5,9	5,9
	katılıyorum	8	47,1	47,1	52,9
	kesinlikle katılıyorum	8	47,1	47,1	100,0
	Total	17	100,0	100,0	

Dersin sorumlusu ile ilgili olarak [Öğrenciler arasında ayırım yapmaz]

	Frequency	Percent	Valid Percent	Cumulative Percent	
Valid	kesinlikle katılmıyorum	1	5,9	5,9	5,9
	katılıyorum	7	41,2	41,2	47,1
	kesinlikle katılıyorum	9	52,9	52,9	100,0
	Total	17	100,0	100,0	

Dersin sorumlusu ile ilgili olarak [Ders saati dışında dersle ilgili olarak öğrenciye zaman ayırır]

	Frequency	Percent	Valid Percent	Cumulative Percent	
Valid	katılmıyorum	1	5,9	5,9	5,9
	kararsızım	1	5,9	5,9	11,8
	katılıyorum	5	29,4	29,4	41,2
	kesinlikle katılıyorum	10	58,8	58,8	100,0
	Total	17	100,0	100,0	

Dersin sorumlusu ile ilgili olarak [Sınav kağıdımı incelemek için çekinmeden odasına gidebilirim]

	Frequency	Percent	Valid Percent	Cumulative Percent
Valid				
kararsızım	1	5,9	5,9	5,9
katılıyorum	7	41,2	41,2	47,1
kesinlikle katılıyorum	9	52,9	52,9	100,0
Total	17	100,0	100,0	

Dersin sorumlusu ile ilgili olarak [Ders sırasında çekinmeden soru sorabilirim]

	Frequency	Percent	Valid Percent	Cumulative Percent
Valid				
kararsızım	5	29,4	29,4	29,4
katılıyorum	4	23,5	23,5	52,9
kesinlikle katılıyorum	8	47,1	47,1	100,0
Total	17	100,0	100,0	

Ders ile ilgili olarak [Dönem başında dersin hedefi, içeriği ve öğrencilerden beklentiler açıklandı]

	Frequency	Percent	Valid Percent	Cumulative Percent
Valid				
katılıyorum	4	23,5	23,5	23,5
kesinlikle katılıyorum	13	76,5	76,5	100,0
Total	17	100,0	100,0	

Ders ile ilgili olarak [Ders ile ilgili kaynaklar tanıtıldı]

	Frequency	Percent	Valid Percent	Cumulative Percent
Valid				
katılıyorum	3	17,6	17,6	17,6
kesinlikle katılıyorum	14	82,4	82,4	100,0
Total	17	100,0	100,0	

Ders ile ilgili olarak [Ders kapsamındaki konular işlendi]

	Frequency	Percent	Valid Percent	Cumulative Percent
katılıyorum	4	23,5	23,5	23,5
Valid kesinlikle katılıyorum	13	76,5	76,5	100,0
Total	17	100,0	100,0	

Ders ile ilgili olarak [Anlatılan konuların düzeyi bana uygundu]

	Frequency	Percent	Valid Percent	Cumulative Percent
kesinlikle katılmıyorum	1	5,9	5,9	5,9
kararsızım	4	23,5	23,5	29,4
Valid katılıyorum	4	23,5	23,5	52,9
kesinlikle katılıyorum	8	47,1	47,1	100,0
Total	17	100,0	100,0	

Ders ile ilgili olarak [Bu ders mesleğimde kullanabileceğim önemli bilgi ve becerileri kazandırdı.]

	Frequency	Percent	Valid Percent	Cumulative Percent
kararsızım	2	11,8	11,8	11,8
Valid katılıyorum	5	29,4	29,4	41,2
kesinlikle katılıyorum	10	58,8	58,8	100,0
Total	17	100,0	100,0	

Değerlendirme [Sorular daha sonra tartışıldı ve yanıtlandı]

	Frequency	Percent	Valid Percent	Cumulative Percent
katılıyorum	6	35,3	35,3	35,3
Valid kesinlikle katılıyorum	11	64,7	64,7	100,0
Total	17	100,0	100,0	

Değerlendirme [Sorular bilgi düzeyimi ölçmekteydi]

	Frequency	Percent	Valid Percent	Cumulative Percent
--	-----------	---------	---------------	--------------------

	katılıyorum	7	41,2	41,2	41,2
Valid	kesinlikle katılıyorum	10	58,8	58,8	100,0
	Total	17	100,0	100,0	

Değerlendirme [Sınav sonuçları adil bir şekilde puanlandı.]

	Frequency	Percent	Valid Percent	Cumulative Percent
	katılıyorum	6	35,3	35,3
Valid	kesinlikle katılıyorum	11	64,7	100,0
	Total	17	100,0	